

ОПИСАНИЕ МЕСТОПОЛОЖЕНИЯ ГРАНИЦ

Публичный сервитут устанавливается в целях размещения объекта:
 «ЛЭП-0,4 кВ от опоры ВЛ-0,4 кВ Ф-3 от ТП Н II 4007 в п. Первокоммунарский Алексеевского района с установкой системы учета по заявке АО «Первая Башенная Компания»»
 (наименование объекта, местоположение границ которого описано (далее - объект))

Раздел 1

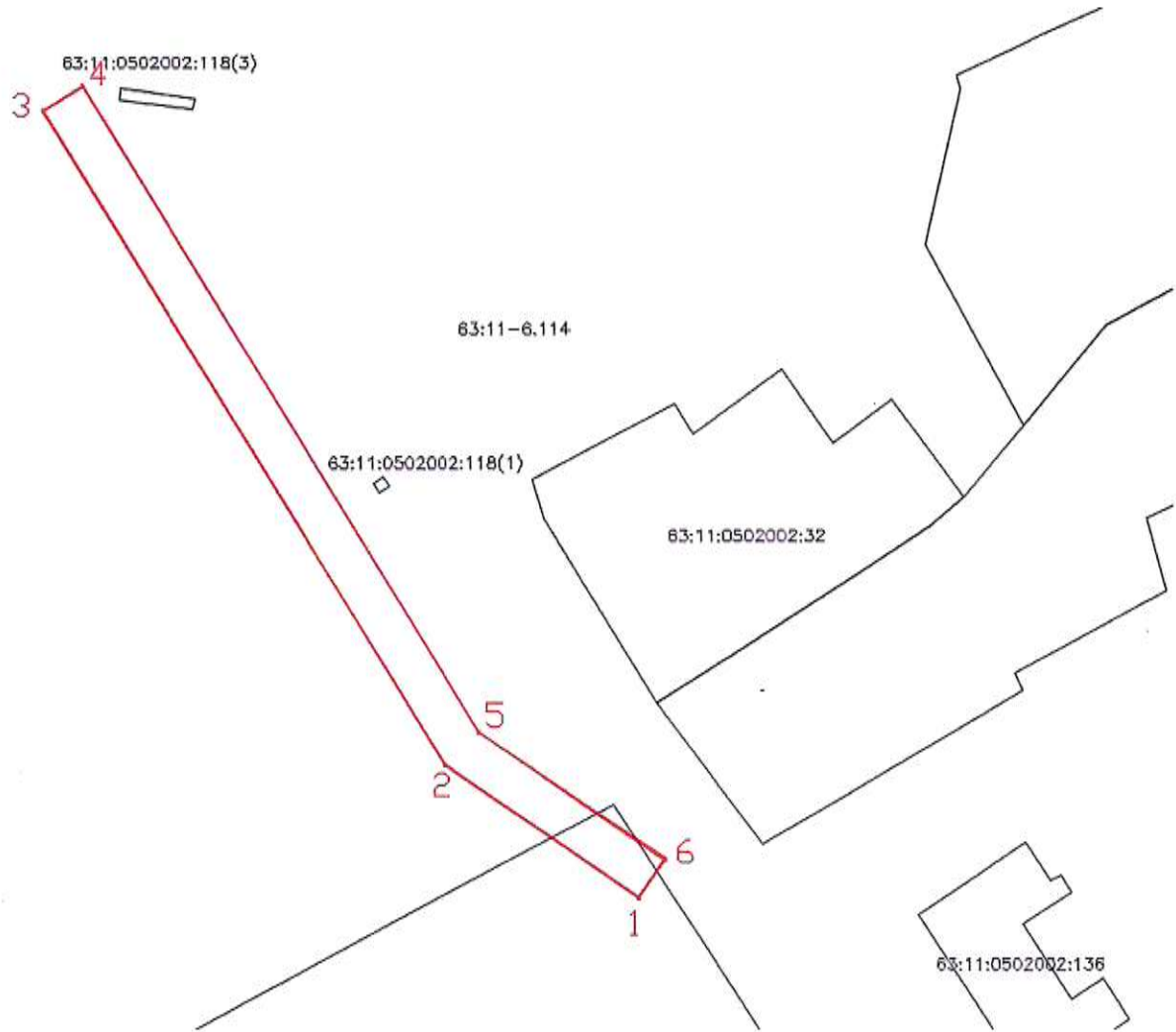
Сведения об объекте		
N п/п	Характеристики объекта	Описание характеристик
1	2	3
1	Местоположение объекта	Самарская область, Алексеевский район
2	Площадь объекта ± величина погрешности определения площади ($P \pm \Delta P$), м ²	344,0 ± 32,0
3	Иные характеристики объекта	Публичный сервитут устанавливается в целях размещения объекта «ЛЭП-0,4 кВ от опоры ВЛ-0,4 кВ Ф-3 от ТП Н II 4007 в п. Первокоммунарский Алексеевского района с установкой системы учета по заявке АО «Первая Башенная Компания»»

Раздел 2

Сведения о местоположении границ объекта					
1. Система координат МСК-63					
2. Сведения о характерных точках границ объекта					
Обозначение характерных точек границ	Координаты, м		Метод определения координат характерной точки	Средняя квадратическая погрешность положения характерной точки (Mt), м	Описание обозначения точки на местности (при наличии)
	X	Y			
1	2	3	4	5	6
-	-	-	-	-	-
3. Сведения о характерных точках части (частей) границы объекта					
Обозначение характерных точек части границы	Координаты, м		Метод определения координат характерной точки	Средняя квадратическая погрешность положения характерной точки (Mt), м	Описание обозначения точки на местности (при наличии)
	X	Y			
1	2	3	4	5	6
Часть N 1					
1	350672.3768	2251952.0776	Геодезический метод	0.5	-
2	350683.8808	2251935.2002	Геодезический метод	0.5	-
3	350740.3900	2251900.2854	Геодезический метод	0.5	-
4	350742.4925	2251903.6883	Геодезический метод	0.5	-
5	350686.7070	2251938.1559	Геодезический метод	0.5	-
6	350675.6820	2251954.3305	Геодезический метод	0.5	-
1	350672.3768	2251952.0776	Геодезический метод	0.5	-

Раздел 4

План границ объекта
Обзорная схема границ ЗОУИТ



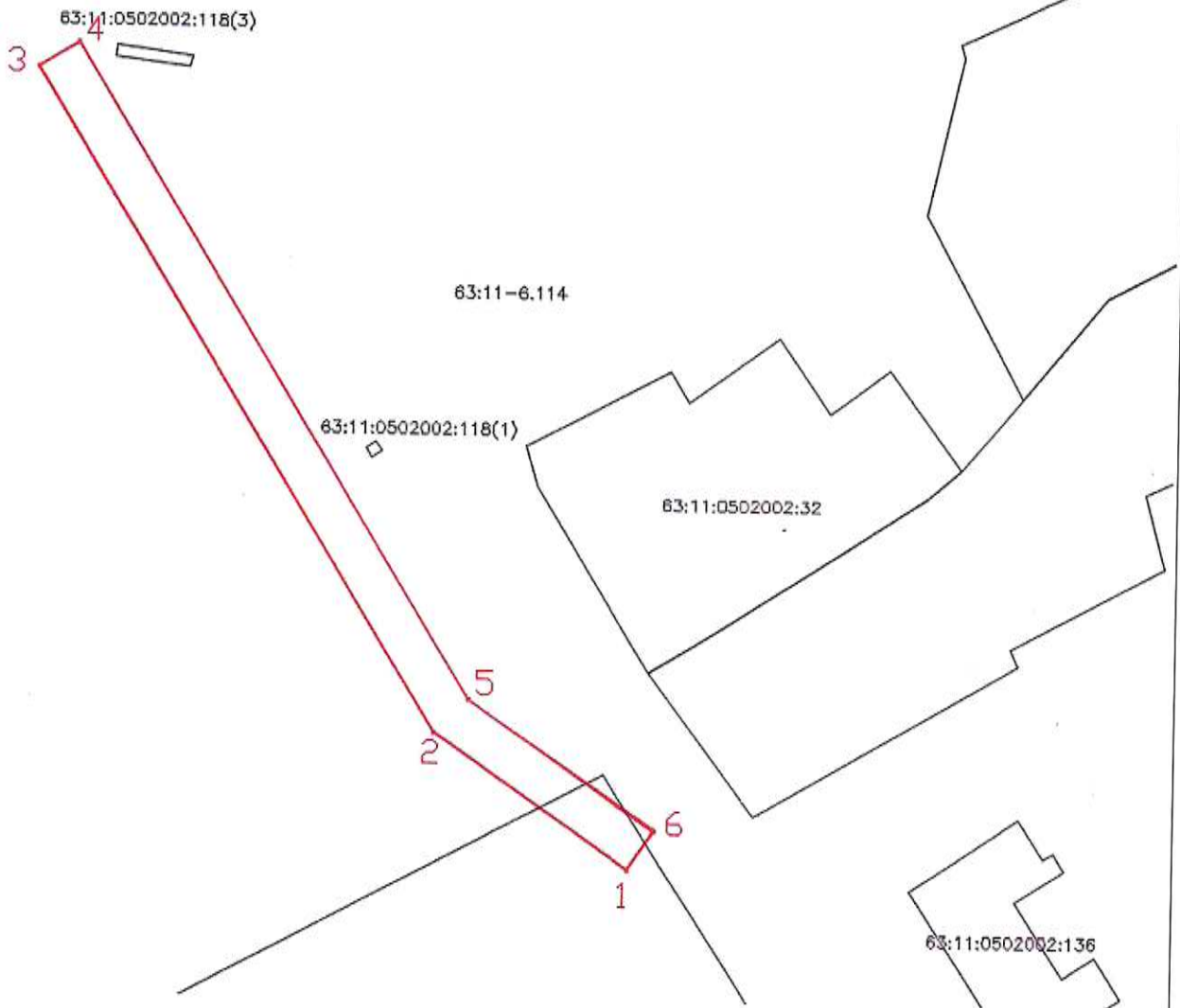
Используемые условные знаки и обозначения:

	Характерная точка границы объекта
1	Надписи номеров характерных точек границы объекта
	Граница действия публичного сервитута
	Существующая часть границы, имеющиеся в ЕГРН сведения о которой достаточны для определения ее местоположения
:31	Надписи кадастрового номера земельного участка
	Граница кадастрового квартала
63:11:0502002	Обозначение кадастрового квартала

Подпись

Дата 21.11.2023 г.

Место для отписки печати (при наличии) лица, составившего описание местоположения границ объекта



Масштаб 1:500

Условные обозначения представлены на листе 3

Подпись _____



Дата 21.11.2023 г.

Место для оттиска печати (при наличии) лица, составившего описание местоположения границ объекта